


## OBSAH:

- 1) TABULKA PŘEKLADŮ
- 2) SCHÉMA KERAMICKÉHO OBKLADU
- 3) INFORMAČNÍ SYSTÉM
- 4) POŽÁRNĚ BEZPEČNOSTNÍ TABULKY
- 5) DETAILS OSAZENÍ PLASTOVÝCH OKEN
- 6A) DETAIL NOVÉ SÁDROKARTONOVÉ PŘÍČKY, DVOJITĚ OPLÁŠTĚNÁ, NAPOJENÍ NA NOSNOU STĚNU
- 6B) DETAIL NOVÉ SÁDROKARTONOVÉ PŘÍČKY, DVOJITĚ OPLÁŠTĚNÁ, SPOJ "T" KOTVENÍ DO PROFILŮ CW
- 6C) DETAIL NOVÉ SÁDROKARTONOVÉ PŘÍČKY. DVOJITĚ OPLÁŠTĚNÁ, ROH

## POZNÁMKA:

- UVEDENÉ DETAILS ŘEŠÍ TYPOVÉ SKLADBY

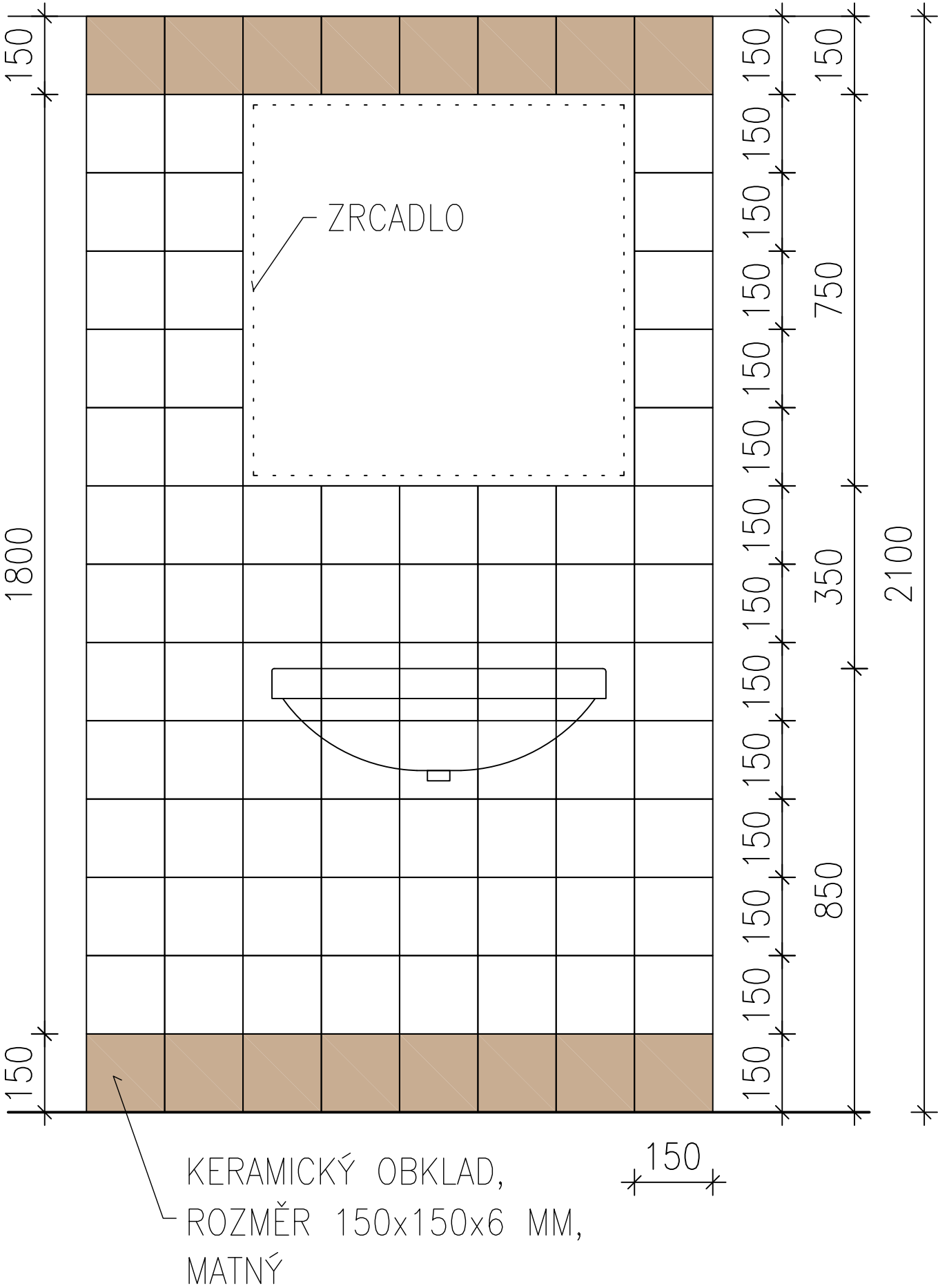
┌ DATUM ZMĚNY    POPIS ZMĚNY

HLAVNÍ ING. PROJEKTU	ZODP. PROJEKTANT	VYPRACOVAL	MĚŘÍTKO: –	
LIBOR KLUBAL, DiS.	ING. PAVEL TŮMA	LIBOR KLUBAL, DiS.	FORMÁT: A4	
<i>Libor Klubal</i>	<i>Pavel Tůma</i>	<i>Libor Klubal</i>	DATUM: 27.11.2017	
INVESTOR : KRÁLOVÉHRADECKÝ KRAJ, PIVOVARSKÉ NÁMĚSTÍ 1245, 500 03 HRADEC KRÁLOVÉ				
AKCE : <b>NEMOCNICE BROUMOV – STAVEBNÍ ÚPRAVY 2NP JIP – ETAPA 2A2</b>  Na parcele: st.p.č. 308/1, p.p.č. 300/1, 300/6 Katastrální území: BROUMOV  <b>D – VÝKRESOVÁ DOKUMENTACE</b> <b>D.1 STAVEBNÍ OBJEKTY</b> <b>D.1.1 SO 01 STAVEBNÍ ÚPRAVY JIP – ETAPA 2A2</b> <b>D.1.1.1 ARCHITEKTONICKO STAVEBNÍ ŘEŠENÍ</b>				ZPRACOVATEL: <b>INS spol. s r.o.</b> <b>projektový a inženýrský</b> <b>atelier</b>  Parkány 413 547 01 Náchod Tel.: 491 422 226 ins.atelier@insnachod.cz www.insnachod.cz
PROJEKT PRO PROVEDENÍ STAVBY <span style="float: right;">Č. PARÉ</span>				EV. Č. AKCE <b>1566 44 17</b>
NÁZEV PŘÍLOHY : <b>DETAILY</b>				ČÍSLO PŘÍLOHY <b>D. 1. 1. 1. 8</b>

## Tabulka překladů

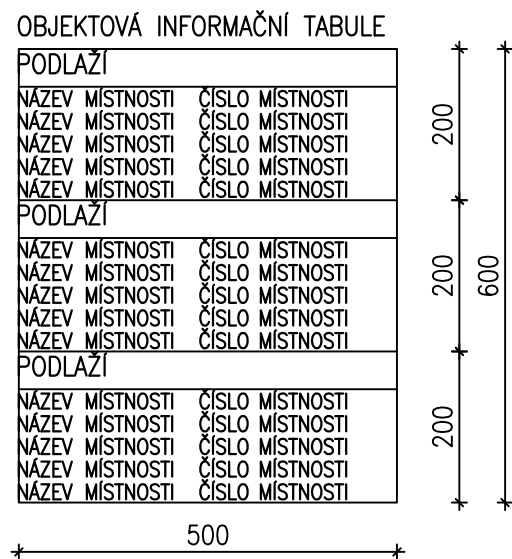
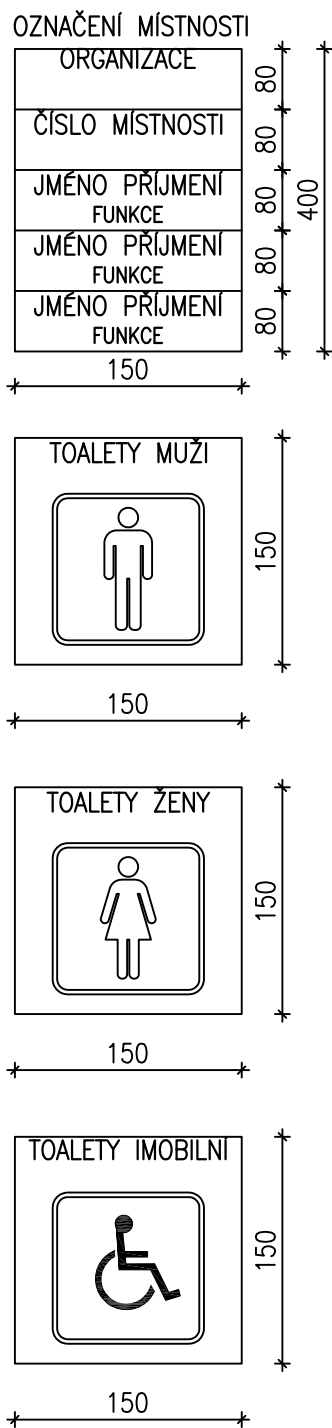
Označení	Skladba	Počet kusů
P218	3 x IPE 120 - dl.1300	4
P229	2 x IPE 120 - dl.1000	1
P250	1 x IPE 120 - dl.1200 + 2 x IPE 200 - dl.1200 + 1 x IPE 120 - dl.1200 + 1 x IPE 200 - dl.1200 + 1 x IPE 120 - dl.1200	1

## 2) SCHÉMA KERAMICKÉHO OBKLADU



### 3) INFORMAČNÍ SYSTÉM

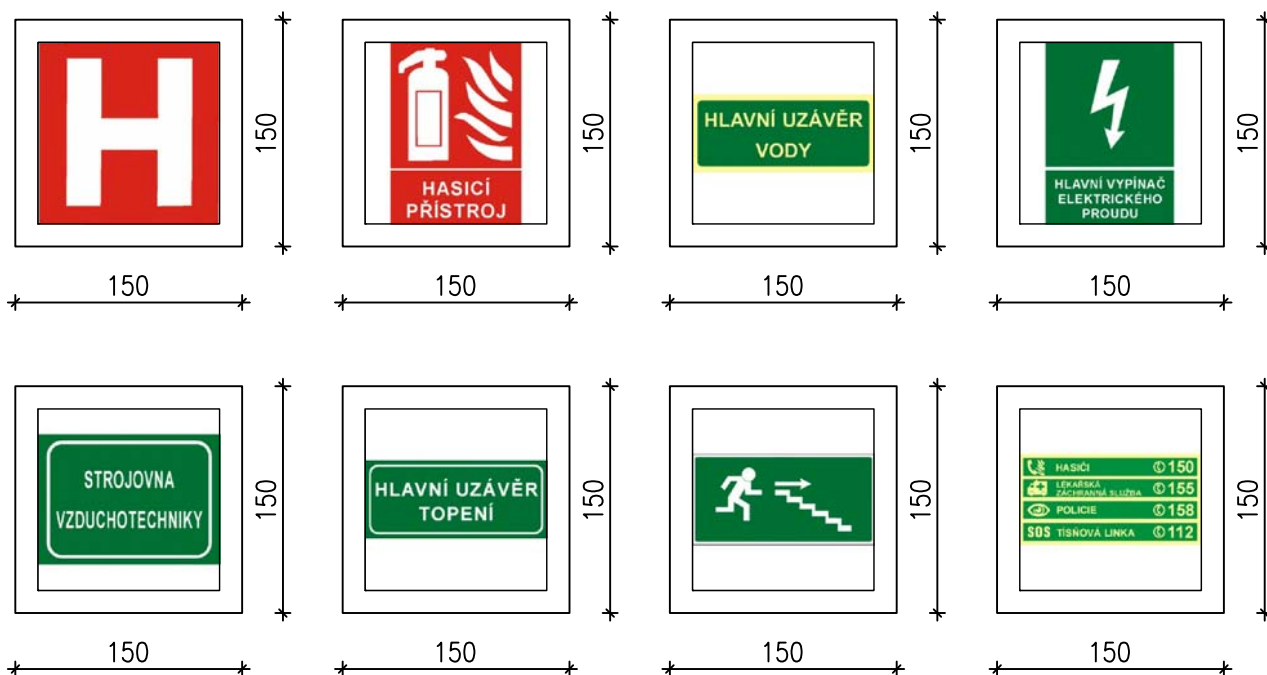
NÍŽE UVEDENÉ GRAFICKÉ ZOBRAZENÍ JE POUZE INFORMATIVNÍHO CHARAKTERU. VZHLED A TEXTY JEDNOTLIVÝCH INFORMAČNÍCH TABULEK BUDOU UPŘESNĚNY PŘI REALIZACI.



## 4) POŽÁRNĚ BEZPEČNOSTNÍ TABULKY

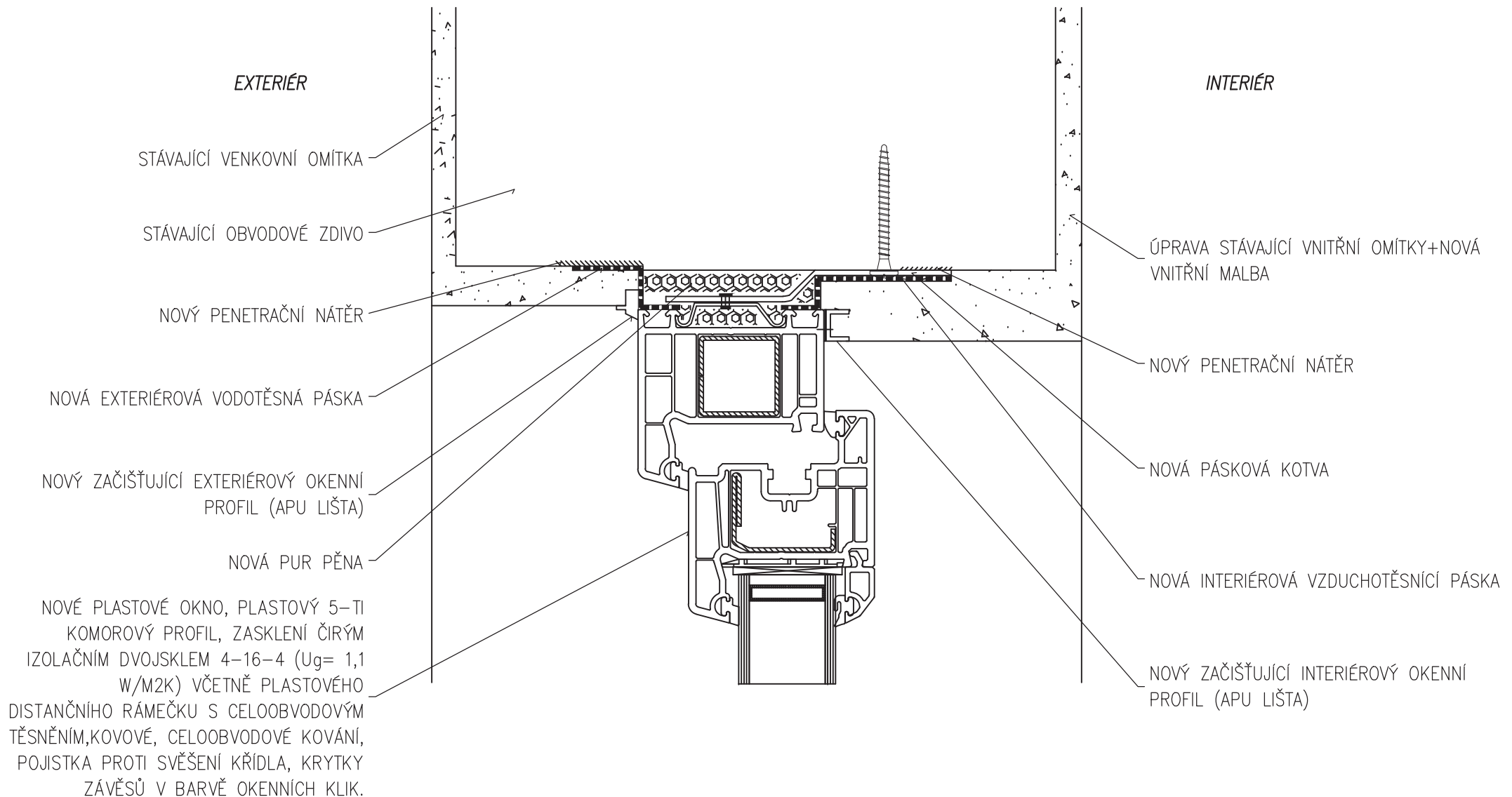
NÍŽE UVEDENÉ GRAFICKÉ ZOBRAZENÍ JE POUZE INFORMATIVNÍHO CHARAKTERU.

BEZPEČNOSTNÍ A VÝSTRAŽNÉ ZNAČKY BUDOU V OBJEKTU ROZMÍSTĚNY DLE ČSN ISO 3864. JEDNÁ SE O OZNAČENÍ HLAVNÍHO UZÁVĚRU VODY, HLAVNÍHO VYPÍNAČE EL. PROUDU, OZNAČENÍ VÝTAHU APOD.. Z JEDNOTLIVÝCH PÚ BUDOU VYZNAČENY SMĚRY ÚNIKU. TRASA ÚNIKU BUDE VYZNAČENA REFLEXNÍM ZNAČENÍM.



# PLASTOVÉ OKNO

## DETAIL NADPRAŽÍ M 1 : 2



# PLASTOVÉ OKNO

## DETAIL PARAPETU M 1 : 2

EXTERIÉR

INTERIÉR

PE PROVAZEC

NOVÁ EXTERIÉROVÁ  
VODOTĚSNICÍ PÁSKA

NOVÝ VENKOVNÍ PARAPET

NOVÁ LEPÍCÍ STĚRKOVÁ HMOTA  
VE SPÁDU 3% VE SPÁDU OD  
NOVÉHO PLASTOVÉHO OKNA

NOVÉ OPLECHOVÁNÍ VNĚJŠÍHO  
PARAPETU, PENETRACE+CELOPLOŠNĚ  
LEPENO BITUMENOVÝM LEPIDLEM

STÁVAJÍCÍ VENKOVNÍ OMÍTKA

STÁVAJÍCÍ OBVODOVÉ ZDIVO

NOVÁ PUR PĚNA

NOVÉ PLASTOVÉ OKNO, PLASTOVÝ 5-TI  
KOMOROVÝ PROFIL, ZASKLENÍ ČIRÝM  
IZOLAČNÍM DVOJSKLEM 4-16-4 ( $U_g = 1,1$   
W/M<sup>2</sup>K) VČETNĚ PLASTOVÉHO  
DISTANČNÍHO RÁMEČKU S CELOOBVODOVÝM  
TĚSNĚNÍM, KOVOVÉ, CELOOBVODOVÉ KOVÁNÍ,  
POJISTKA PROTI SVĚŠENÍ KŘÍDLA, KRYTKY  
ZÁVĚSŮ V BARVĚ OKENNÍCH KLIK.

PODKLADNÍ PROFIL

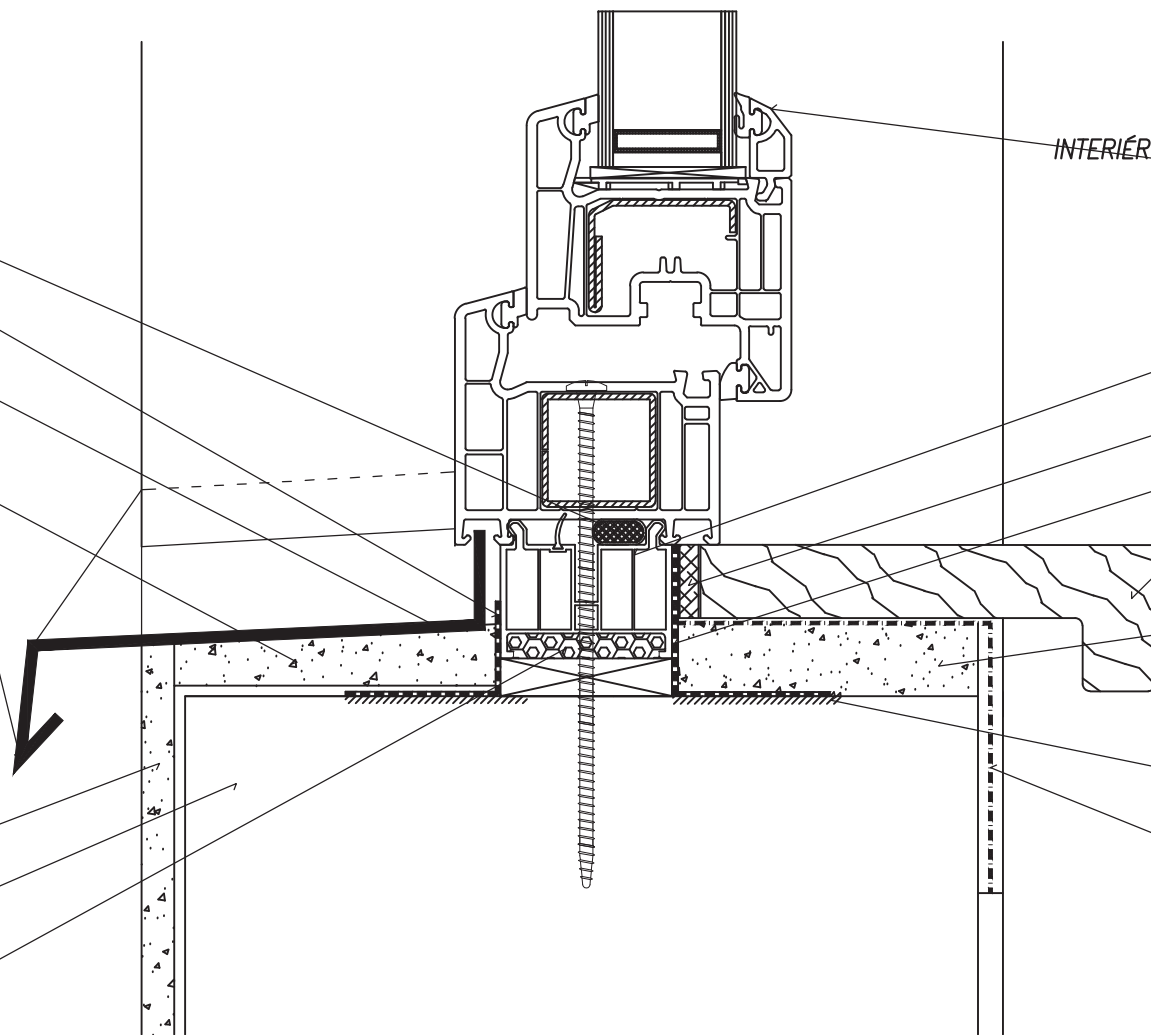
PE PĚNOVÝ PÁSEK

NOVÁ INTERIÉROVÁ VZDUCHOTĚSNICÍ PÁSKA  
NOVÝ VNITŘNÍ PARAPET (LEPENO NA  
NÍZKOEXPANZNÍ PUR PĚNU)

NOVÉ PLOŠNÉ VYROVNÁNÍ PODKLADU

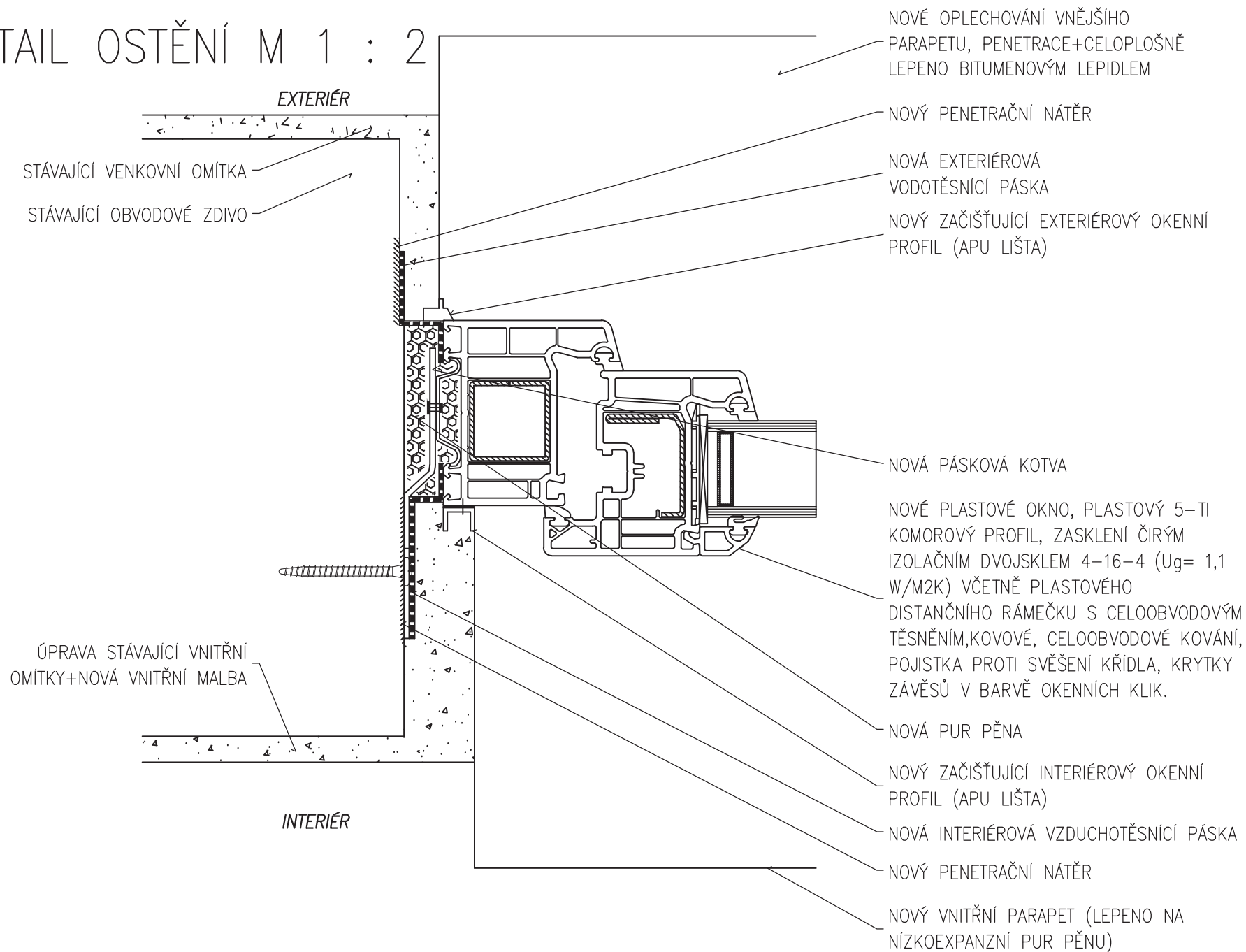
NOVÝ PENETRAČNÍ NÁTĚR

NOVÁ VÝZTUŽNÁ VRSTVA  
(OMÍTKOVÉ PLASTOVÉ PLETIVO)



# PLASTOVÉ OKNO

## DETAIL OSTĚNÍ M 1 : 2

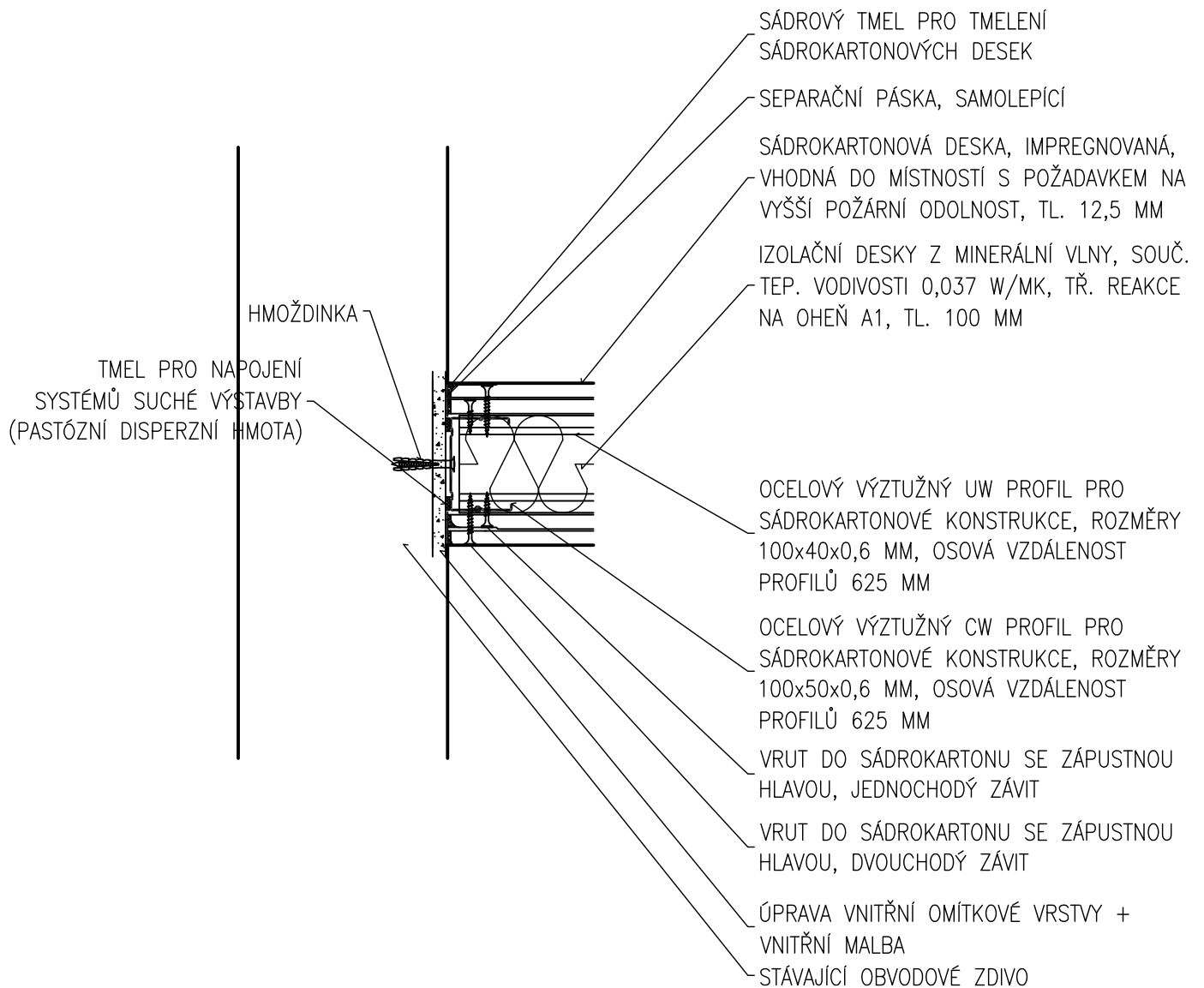




# 6A) DETAIL NOVÉ SÁDROKARTONOVÉ PŘÍČKY

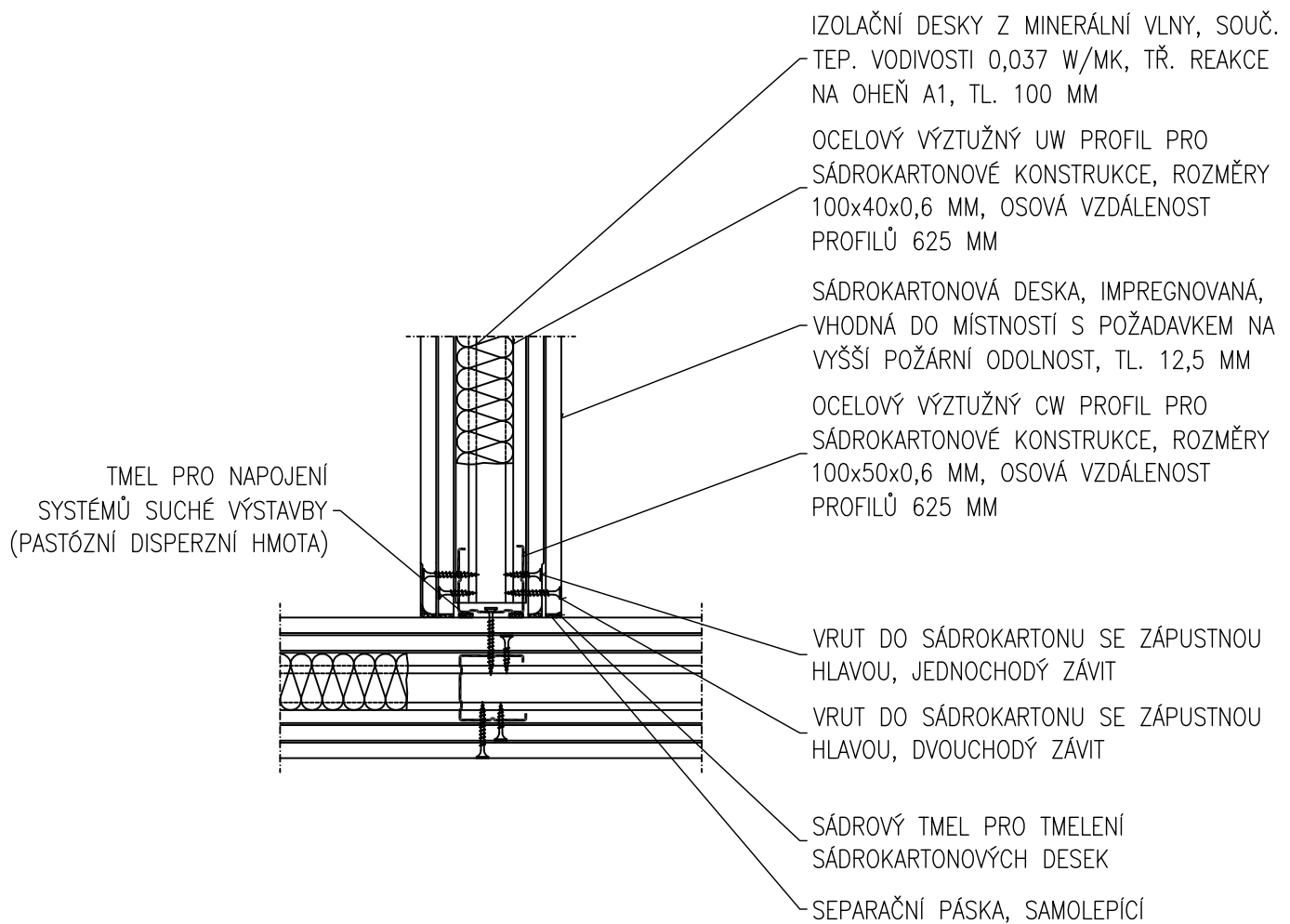
## SÁDROKARTONOVÁ PŘÍČKA, DVOJITĚ OPLÁŠTĚNÁ, TL. 150 MM,

### NAPOJENÍ NA NOSNOU STĚNU M 1 : 5



# 6B) DETAIL NOVÉ SÁDROKARTONOVÉ PŘÍČKY

## SÁDROKARTONOVÁ PŘÍČKA, DVOJITĚ OPLÁŠTĚNÁ, TL. 150 MM, SPOJ "T" KOTVENÍ DO PROFILŮ CW M 1 : 5



## 6C) DETAIL NOVÉ SÁDROKARTONOVÉ PŘÍČKY

### SÁDROKARTONOVÁ PŘÍČKA, DVOJITĚ OPLÁŠTĚNÁ, TL. 150 MM, ROH M 1 : 5

IZOLAČNÍ DESKY Z MINERÁLNÍ VLNY, SOUČ.  
TEP. VODIVOSTI 0,037 W/MK, TŘ. REAKCE  
NA OHEŇ A1, TL. 100 MM

OCELOVÝ VÝZTUŽNÝ UW PROFIL PRO  
SÁDROKARTONOVÉ KONSTRUKCE, ROZMĚRY  
100x40x0,6 MM, OSOVÁ VZDÁLENOST  
PROFILŮ 625 MM

SÁDROKARTONOVÁ DESKA, IMPREGNOVANÁ,  
VHODNÁ DO MÍSTNOSTÍ S POŽADAVKEM NA  
VYŠŠÍ POŽÁRNÍ ODOLNOST, TL. 12,5 MM

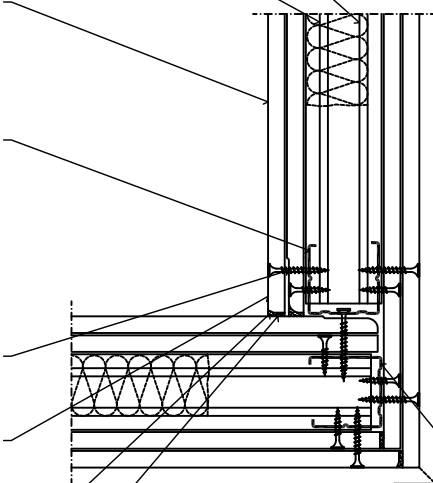
OCELOVÝ VÝZTUŽNÝ CW PROFIL PRO  
SÁDROKARTONOVÉ KONSTRUKCE, ROZMĚRY  
100x50x0,6 MM, OSOVÁ VZDÁLENOST  
PROFILŮ 625 MM

VRUT DO SÁDROKARTONU SE ZÁPUSTNOU  
HLAVOU, JEDNOCHODÝ ZÁVIT

VRUT DO SÁDROKARTONU SE ZÁPUSTNOU  
HLAVOU, DVOUCHODÝ ZÁVIT

SÁDROVÝ TMEL PRO TMELENÍ  
SÁDROKARTONOVÝCH DESEK

SEPARAČNÍ PÁSKA, SAMOLEPÍCÍ



OCELOVÝ VÝZTUŽNÝ CW PROFIL PRO  
SÁDROKARTONOVÉ KONSTRUKCE, ROZMĚRY  
100x50x0,6 MM, OSOVÁ VZDÁLENOST  
PROFILŮ 625 MM

UKONČUJÍCÍ LIŠTA